

ANUÁRIO BLTA 2023

Authenticity Is The World's Greatest Luxury



BRAZILIAN LUXURY
TRAVEL ASSOCIATION



Em parceria com o Senac São Paulo, nós da BLTA produzimos anualmente uma pesquisa junto aos nossos associados para avaliar o desempenho e tendências do segmento de turismo de luxo no Brasil. Neste anuário, compilamos dados de 2022, um ano marcado pelo movimento de retorno integral e global das viagens.

Aqui no Brasil, mesmo que, timidamente, já identificamos progressivamente o retorno do turismo internacional e o aumento da oferta de leitos e experiências. Os números não deixam dúvidas. Veja só:

- O faturamento conjunto dos associados que compõem a BLTA foi de R\$ 2,226 bilhões, apontando um crescimento de 11,96% em relação ao resultado de 2021.
- Crescimento e ampliação da oferta hoteleira, onde o número total de unidades habitacionais disponíveis saltaram de 824.900, em 2021, para 1.089.890, em 2022, o que significa uma evolução de 32,1%.
- O total de hóspedes por dia saltou de 2.401, em 2021, para 2.664, em 2022, com expansão de 11%.

- Já em relação ao RevPAR (receita por quarto disponível- uma combinação da ocupação com diária média), o índice foi 12% menor em relação ao ano anterior, mas essa percepção de redução tanto do RevPAR como da taxa de ocupação geral deve ser ponderada quando confrontada com o incremento do volume de unidades, 15,3% maior do que em 2021.
- Sustentabilidade continua sendo um dos nossos pilares e cada ano os números se mostram mais inspiradores. Em relação a impactos positivos desse nicho de mercado, mantemos o foco na redução de uso de plástico, onde 93% dos nossos associados já adotam essa medida. Esse é um tema desafiador, sobretudo, quando falamos do setor de alimentos e bebidas e da área de lavanderia.

Conhece alguma solução inovadora para zerar o plástico nesses setores? Junte-se a nós!

Simone Scorsato, CEO



QUEM SOMOS?



61 MEMBROS BLTA

56 HOTÉIS | 5 OPERADORAS/DMC

PORTE DOS HOTÉIS

39,2% ATÉ 24 UH

33,3% DE 25 A 59 UH

27,5% MAIS DE 60 UH

TIPOLOGIA

68% HOTÉIS

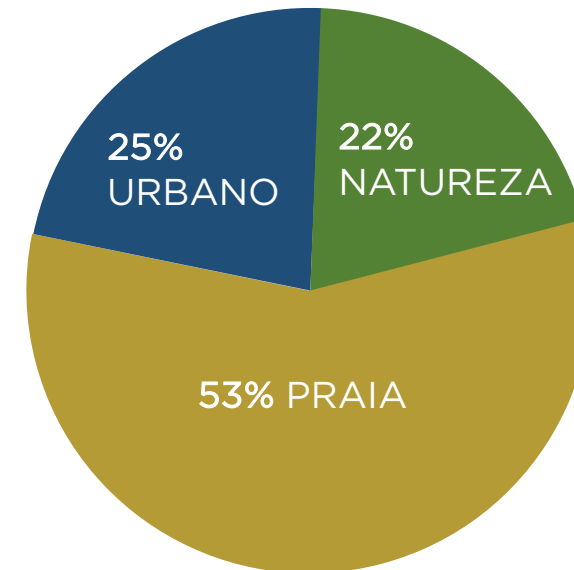
10% LODGES

14% POUSADAS

8% RESORT EXCLUSIVO



LOCALIZAÇÃO



A photograph of a modern lounge area. The room features a dark wood-paneled ceiling with a grid of recessed lighting. The walls are also dark wood. In the foreground, there are several brown leather armchairs and a large brown sofa. A reception desk is visible in the background, with a counter and some equipment. There are potted plants and lamps throughout the room. The floor is made of light-colored stone tiles.

A BLTA EM NÚMEROS



HÓSPEDES/VIAJANTES

972.447

UH'S DIA

2.986

UH'S DISPONÍVEIS/ANO

1.089.890



DIÁRIA MÉDIA | REVPAR

R\$ 2.146 | R\$ 1.076

TAXA DE OCUPAÇÃO 50,15%

HÓSPEDES/DIA 2.664

UH'S OCUPADAS/DIA 1.497

UH'S VENDIDAS/ANO 546.572



FATURAMENTO BRUTO ESTIMADO

R\$ 2.226.516.009,56

(ACRÉSCIMO 11,96%)





TOTAL FUNCIONÁRIOS

6,9 MIL

NÚMERO DE FUNCIONÁRIOS / UH*

MÉDIA/UH 2,6

*94% dos participantes da pesquisa responderam a esta questão. Deste total, todos informaram ter realizado contratações que variaram entre 25 e 56 pessoas ao longo do ano



DESEMPENHO / SALDO DO ANO

51% POSITIVO
30% MUITO POSITIVO
9% NEUTRO
9% NEGATIVO
2% MUITO NEGATIVO

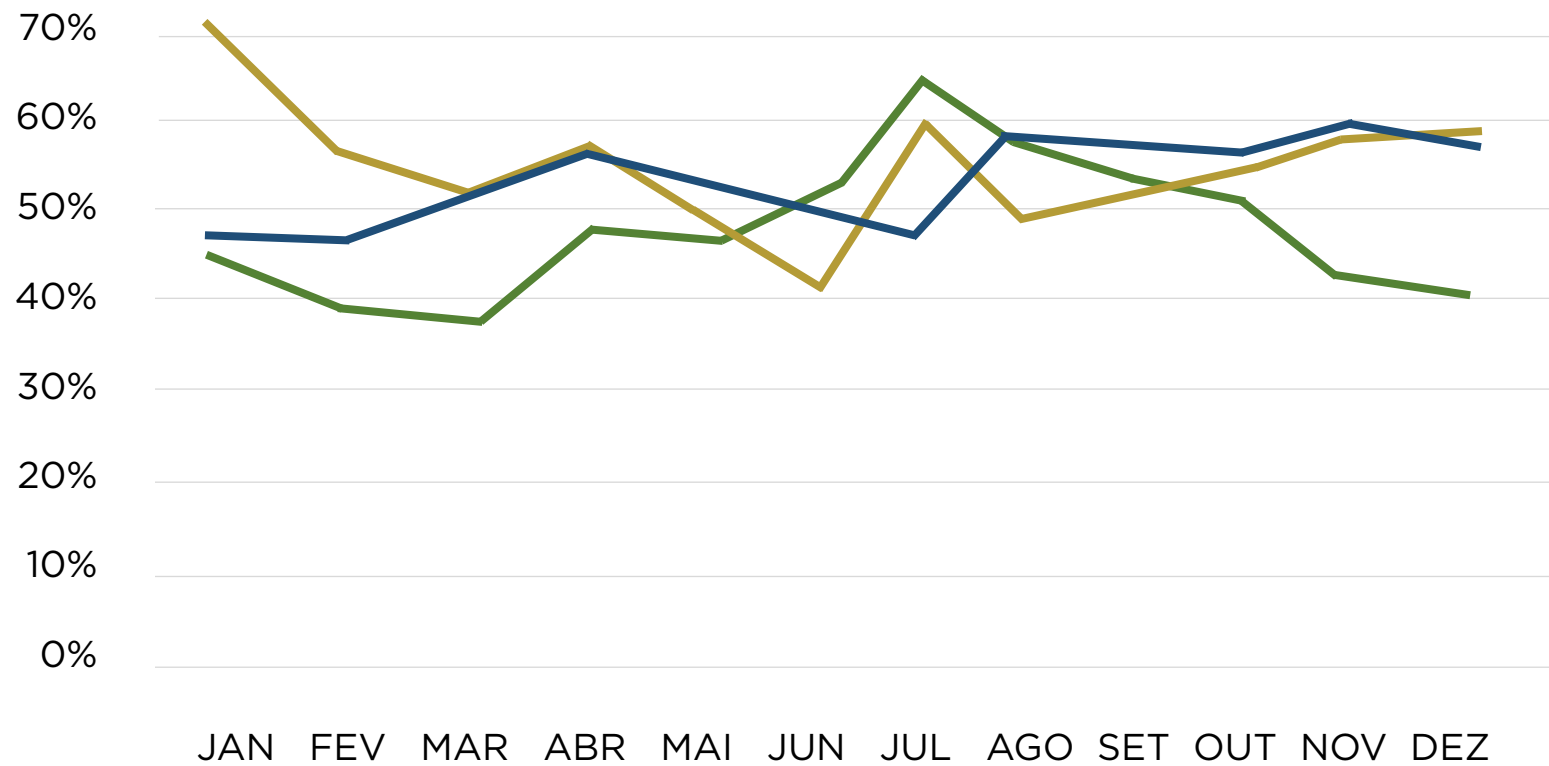
MULHERES EM POSIÇÃO DE LIDERANÇA 98%

49,7% HOTÉIS DE GRANDE PORTE
31,7% MÉDIO PORTE
18,6% PEQUENO PORTE





TAXA DE OCUPAÇÃO



NATUREZA/CAMPO

PRAIA

URBANO



NOSSOS HÓSPEDES E VIAJANTES



ORIGEM DA DEMANDA

79% BRASIL /

11% EUROPA / 8% AMÉRICA DO NORTE / 3% AMÉRICA LATINA / 1% OUTROS (INCLUI ASIA)



EUROPA

68% FRANÇA
62% REINO UNIDO
49% PORTUGAL
43% ALEMANHA
32% ITALIA
21% ESPANHA
19% SUIÇA

AMÉRICA DO NORTE

88,4% ESTADOS UNIDOS
27,9% CANADÁ
25,6% MÉXICO

AMÉRICA LATINA

55,3% ARGENTINA
36,2% CHILE
12,8% COLOMBIA
10,6% URUGUAI
4,3% PERÚ
6,4% PARAGUAI



NOSSO PODER DE ATRAÇÃO



MOTIVO DA VIAGEM

- 70% LAZER
- 12% NEGÓCIOS E EVENTOS CORPORATIVOS
- 6% EVENTOS SOCIAIS, CULTURAIS NO HOTEL
- 4% FESTAS E EVENTOS - CALENDÁRIO DESTINO
- 4% TURISMO DE ISOLAMENTO
- 2% PRÁTICAS DE BEM-ESTAR

SERVIÇOS ADQUIRIDOS PREVIAMENTE A HOSPEDAGEM

- 66%** PACOTE DE EXPERIÊNCIAS
- 49%** EVENTOS PRIVATIVOS
- 49%** SERVIÇOS VIPS/EXCLUSIVOS
- 47%** TRANSFER EM CARRO DE LUXO
- 28%** PASSEIOS GUIADOS





ATIVIDADES COM MAIOR DEMANDA

- 80,9%** GASTRONOMIA DE ALTO PADRÃO
- 70,2%** PERSONALIZAÇÃO DOS SERVIÇOS
- 68,1%** BEM-ESTAR/SPA
- 68,1%** EXCELÊNCIA EM SERVIÇOS
- 57,4%** ATIVIDADES E EXPERIÊNCIAS VIP

SERVIÇOS MAIS DEMANDADOS



- 87%** GASTRONOMIA
- 83%** MASSAGENS
- 77%** BANDA LARGA / INTERNET
- 66%** TRASLADO + TRANSFER
- 62%** CARDÁPIO ESPECIAL.



OPERADORAS



ORIGEM DOS VIAJANTES

37% BRASIL

32% EUROPA

24% AMÉRICA DO NORTE

TÍQUETE MÉDIO POR VIAJANTE

R\$ 12.878,00 INTERNACIONAL

R\$ 6.487,60 DOMÉSTICO

DESTINOS MAIS PROCURADOS

1. RIO DE JANEIRO
2. FOZ DO IGUAÇU
3. PANTANAL
4. REGIÃO DE MANAUS





SUSTENTABILIDADE



APOIA PROJETOS NA COMUNIDADE

58,7% HOTÉIS

60% OPERADORAS

FOCO DE ATUAÇÃO DOS PROJETOS

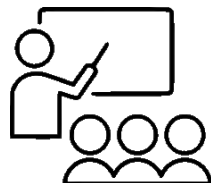


80%. EDUCAÇÃO

63%. DESENVOLVIMENTO SOCIOECONÔMICO

50% CONSERVAÇÃO DA FAUNA E FLORA

IMPACTOS POSITIVOS



80% FORMAÇÃO E CONHECIMENTO

73%. CONSERVAÇÃO E PRESERVAÇÃO

57%. GERAÇÃO DE RENDA E NOVOS NEGÓCIOS

47%. MELHORIA NA IMAGEM DO DESTINO



PRINCIPAIS PRÁTICAS

97,8%
ECONOMIA
DE ENERGIA

97,8%
COMPRA INSUMOS DE
FORNECEDORES LOCAIS

95,7%
ILUMINAÇÃO
NATURAL

93,5%
CONSUMO
DE ENERGIA
CONSCIENTE

87%
CONTROLE DO
CONSUMO DA ÁGUA

52,2%
CONTAM COM
HORTAS PRÓPRIAS

REDUÇÃO, REUTILIZAÇÃO E RECICLAGEM DE RESÍDUOS

93,5%
COMPRA DE PRODUTOS A
GRANEL OU EM GRANDE
QUANTIDADE

93%
REDUÇÃO DO USO DO
PLÁSTICO

82,6%
REUTILIZAÇÃO DE
PRODUTOS ORGÂNICOS

76,1%
USO DE PRODUTOS DE
LIMPEZA BIODEGRADÁVEIS





BRAZILIAN LUXURY
TRAVEL ASSOCIATION