

ANUÁRIO BLTA 2024

Authenticity Is The World's Greatest Luxury



BRAZILIAN LUXURY
TRAVEL ASSOCIATION



Em parceria com o Senac São Paulo, a BLTA realiza anualmente uma pesquisa junto a seus membros com a finalidade de analisar desempenho do grupo, comportamentos e tendências do mercado turismo de luxo no Brasil. Neste anuário, compilamos os dados de 2023, um ano que reflete a volta à normalidade do setor das viagens.

Aqui no Brasil, continuamos avançando no aumento do fluxo do turismo internacional – ainda não chegamos ao patamar pré-pandemia – e timidamente, os viajantes internacionais voltam a descobrir o Brasil. O turismo no Brasil apresenta ótimos números e o segmento de luxo desponta como o principal elo inspirador para tornar o Brasil um destino desejado internacionalmente. Os números não deixam dúvidas:

- O faturamento conjunto dos associados que compõem a BLTA foi de R\$ 3,12 Bilhões, apontando um crescimento de 14,05% em relação ao resultado de 2022. Um percentual acima do esperado no mercado de luxo Global que segundo a Bain & Company cresce a uma taxa entre 8% e 10%.
- As operadoras conseguiram ampliar a sua captação de turistas e obtiveram um aumento de 73,7% na sua clientela.
- A taxa de ocupação dos hotéis para 2023 cresce no patamar de 55,9 %, onde em 2022 foi de 50,15%.

- O volume de turistas internacionais representa 29% da origem da demanda, esse valor era de 21% em 2022.
- Crescimento e ampliação da oferta hoteleira, onde o número total de unidades habitacionais disponíveis para pernoite saltou de 1.089.890, em 2022, para 1.146.465, em 2023, o que significa uma evolução de 5,2%.
- O faturamento médio diário dos hotéis saltou de 3.214.035, em 2022, para 4.435.521, em 2023, com expansão de 38,0%, percentual que corresponde também a investimento e ampliação de novas UHs.
- O RevPAR (receita por quarto disponível- uma combinação da ocupação com diária média), teve um acréscimo de 31,2%, em 2022 era de R\$ 1.076,37 para R\$ 1.412,14 em 2023.
- O Segmento dos hotéis localizados em ambientes que privilegiam a Natureza/Campo, apresentou taxas de ocupação média anual acima dos demais segmentos.
- Para 72% dos hotéis associados houve investimento em melhorias e novas unidades, um percentual que mostra o crescimento em qualidade no setor de hospitalidade.

- A diária média dos hotéis, que foi de R\$ 2.146,33 em 2022, teve um incremento importante, e avançou para R\$ 2.525,78 e, 2023, um aumento de 17,67%, ficando 13,05% acima da inflação do período.

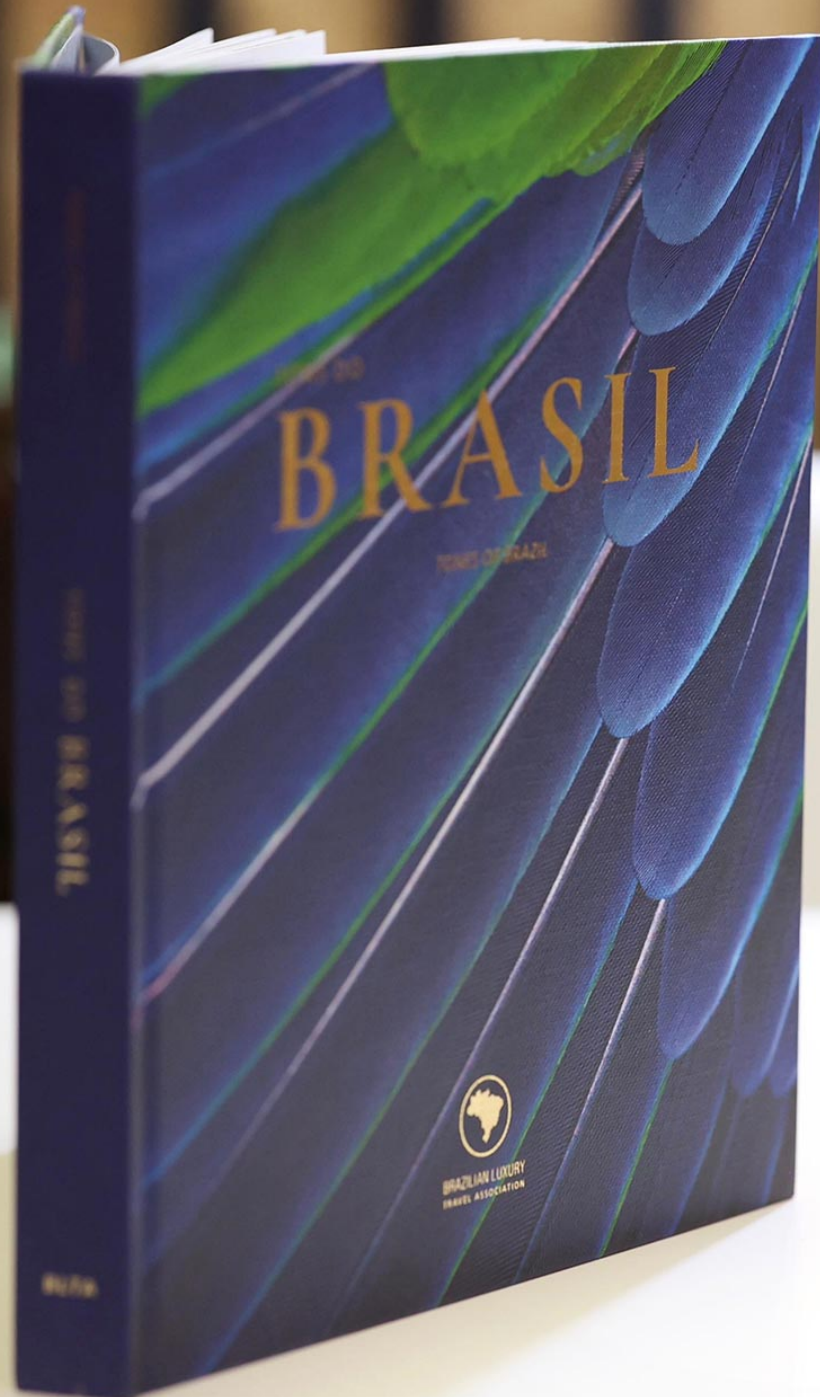
E por fim, a sustentabilidade continua engajando cada vez mais os gestores para implementação de práticas de impacto positivo na gestão do negócio e na melhoria dos destinos, onde 64% Hotéis e 80% Operadoras apoiam projetos junto as comunidades locais.

Levantar dados da situação do turismo no Brasil é sempre desafio, mas com a participação dos nossos membros associados conseguimos fazer um recorte fidedigno do quão é importante o segmento de luxo para impulsionar o turismo internacional e manter o turismo doméstico aquecido com os nossos viajantes brasileiros descobrindo o nosso país.

Brasil, o maior Xodó do Mundo!!

Abraços

Simone Scorsato, CEO



QUEM SOMOS?



66 ASSOCIADOS

59 HOTÉIS | 7 OPERADORAS/DMC

PORTE DOS HOTÉIS

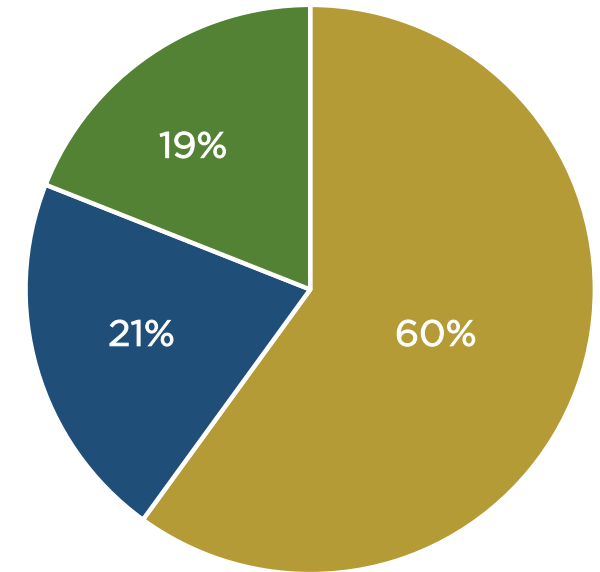
36% PEQUENO ATÉ 24 UH
34% MÉDIO ATÉ 59 UH
30% GRANDE ACIMA DE 60 UH

TIPOLOGIA

45% HOTEL BOUTIQUE
28% HOTEL DE LUXO
11% LODGE DE NATUREZA
9% RESORT EXCLUSIVO
7% HOTEL DESIGN



LOCALIZAÇÃO



■ PRAIA ■ URBANO ■ NATUREZA



A photograph of a modern lounge area. The room features a dark wood-paneled ceiling with a grid of recessed lighting. The walls are also dark wood. In the foreground, there are several brown leather armchairs and a large brown sofa. A reception desk is visible in the background, with a counter and some equipment. There are potted plants and lamps throughout the room. The floor is made of light-colored stone tiles.

A BLTA EM NÚMEROS



HÓSPEDES/VIAJANTES

972.447

UH'S DIA

2.787

UH'S DISPONÍVEIS/ANO

1.146.465



DIÁRIA MÉDIA | REVPAR

R\$ 2.525,78

| R\$ 1.412,14

TAXA DE OCUPAÇÃO 55,90%

HÓSPEDES/DIA 2.784

UH'S OCUPADAS/DIA 1.756

UH'S VENDIDAS/ANO 640.977



FATURAMENTO BRUTO ESTIMADO

R\$ 3.127.776.805,73

(ACRÉSCIMO 14,05%)





TOTAL FUNCIONÁRIOS

8,3 MIL

NÚMERO DE FUNCIONÁRIOS / UH*

MÉDIA/UH 2,6



DESEMPENHO / SALDO DO ANO

14% MUITO POSITIVO
63% POSITIVO
4% NEUTRO
17% NEGATIVO
2% MUITO NEGATIVO

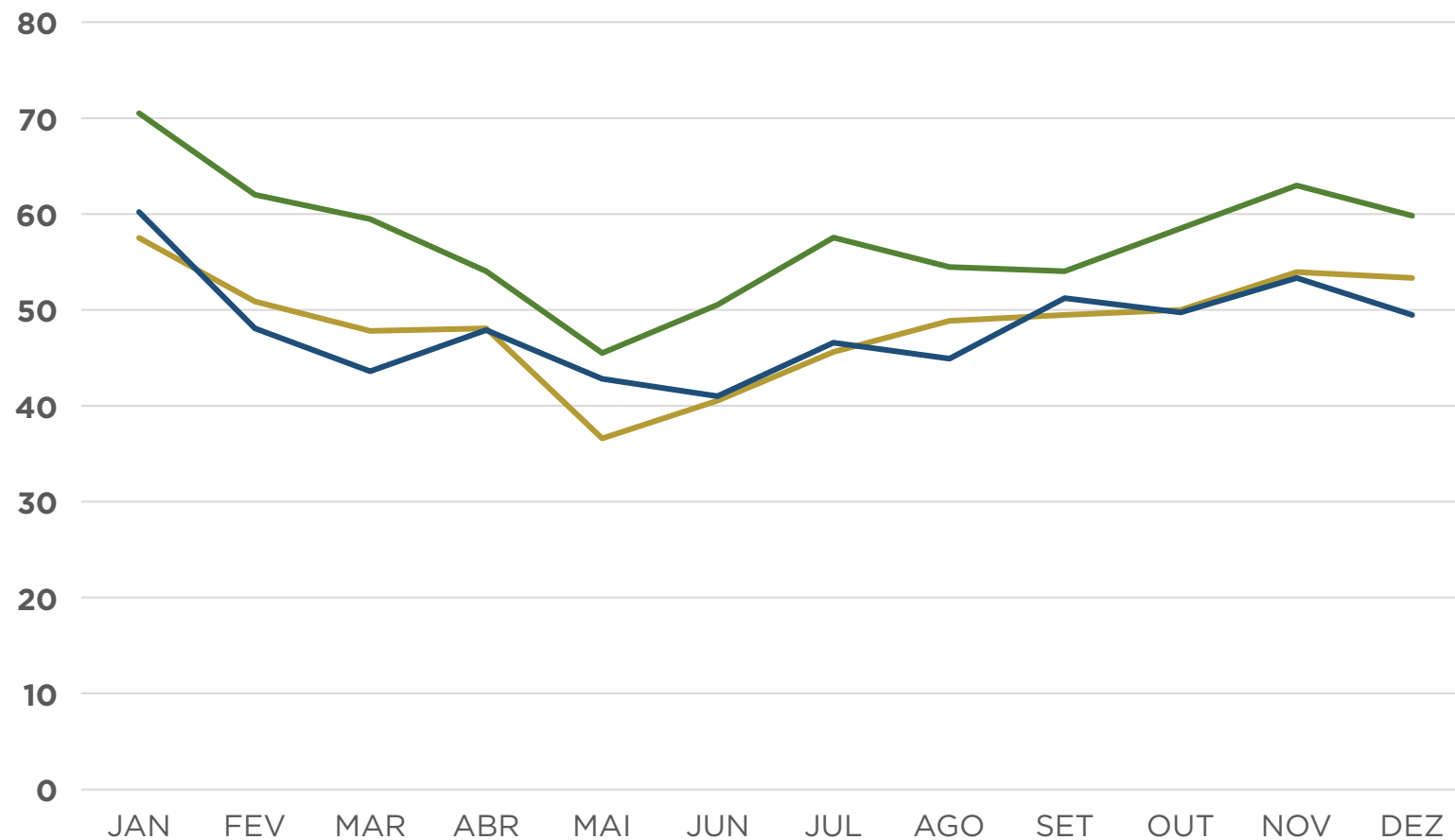


AMPLIAÇÃO DOS NEGÓCIOS 72% SIM / 28% NÃO

19% ATÉ R\$5 MILHÕES
33% DE R\$5 A R\$20 MILHÕES
28% DE R\$20 A R\$50 MILHÕES
13% DE R\$50 A R\$100 MILHÕES
7% DE R\$100 A R\$300 MILHÕES



TAXA DE OCUPAÇÃO



NATUREZA

PRAIA

URBANO





NOSSOS HÓSPEDES E VIAJANTES



SOLICITAÇÃO DE RESERVAS PARA 2025

12% NÃO / 88% SIM

DO TOTAL DO SIM, TEMOS

37%
INTERNACIONAL

35%
INTERNACIONAL
E NACIONAL

28%
NACIONAL



ORIGEM DA DEMANDA

71% BRASIL

29% INTERNACIONAL

[12% EUROPA / 10% AMÉRICA DO NORTE / 4% AMÉRICA LATINA / 3% OUTROS (INCLUI ASIA)]



EUROPA

23% FRANÇA

18% PORTUGAL

16% REINO UNIDO

13% ALEMANHA

12% SUIÇA

10% ITÁLIA

5% ESPANHA

AMÉRICA DO NORTE

79% ESTADOS UNIDOS

11% MÉXICO

10% CANADÁ

AMÉRICA LATINA

32% ARGENTINA

19% CHILE

19% URUGUAI

15% COLOMBIA

10% PERÚ

7% PARAGUAI



NOSSO PODER DE ATRAÇÃO



MOTIVO DA VIAGEM

- 58% LAZER
- 13% NEGÓCIOS
- 11% EXPERIÊNCIAS COM FAMÍLIA & AMIGOS
- 5% FESTAS E EVENTOS DO DESTINO
- 4% EVENTOS SOCIAIS
- 3% EXPERIÊNCIAS AUTÊNTICAS NO DESTINO
- 2% EVENTOS CULTURAIS E ESPORTIVOS
PROMOVIDOS PELO HOTEL

TIPOS DE EVENTOS QUE MAIS ATRAEM HÓSPEDES

- 39%** RÉVEILLON
- 31%** CARNAVAL
- 29%** CASAMENTOS
- 12%** CONVENÇÕES





ATIVIDADES MAIS REQUERIDAS

- 40%** ATIVIDADE DE BEM-ESTAR / SPA / RELAX / MASSAGEM
- 36%** GASTRONOMIA DE ALTO PADRÃO
- 34%** EXCELÊNCIA EM SERVIÇOS
- 30%** PERSONALIZAÇÃO DOS SERVIÇOS
- 30%** ATIVIDADES E EXPERIÊNCIAS VIPS
- 27%** DICAS DE PASSEIOS
- 25%** ATIVIDADES AO AR LIVRE & CAMINHADAS
- 15%** ATIVIDADES DE ENTRETENIMENTO
- 15%** PASSEIOS NÁUTICOS & MERGULHOS
- 15%** OBSERVAÇÃO DE FAUNA E FLORA



SERVIÇOS MAIS REQUERIDOS

- 46%** SERVIÇOS DE GASTRONOMIA
- 45%** BANDA LARGA / INTERNET
- 41%** SERVIÇOS DE MASSAGENS
- 39%** CARDÁPIO ESPECIAL (RESTRIÇÃO ALIMENTAR HÓSPEDE)
- 36%** TRASLADO + TRANSFER
- 31%** ROOM SERVICE



TEMPO DE PERMANÊNCIA

- 64% ATÉ 3 DIÁRIAS
- 28% DE 4 A 7 DIÁRIAS
- 8% MAIS DE 7 DIÁRIAS



TIPO DE HÓSPEDE

- 70% FIT - FREE INDEPENDENT TRAVELLER
- 12% GRUPOS NEGÓCIOS
- 17% GRUPOS LAZER
- 1% OUTROS

ORIGEM DA RESERVA

- 43% BALCÃO / VENDA DIRETA
- 21% OTA - ONLINE TRAVEL AGENCY
- 17% OPERADORA
- 11% AGENTE DE VIAGEM
- 8% CORPORATIVO





OPERADORAS



ORIGEM DOS VIAJANTES

29% BRASIL **5%** AMERICA LATINA
35% EUROPA **3%** OUTROS
28% EUA

DESTINOS MAIS PROCURADOS

22% RIO DE JANEIRO
14% FOZ DO IGUAÇU
13% PANTANAL
9% BAHIA - LITORAL SUL
14% MANAUS E RIO NEGRO
13% MARANHÃO - LENÇÓIS MARANHENSES
9% PARATY / ANGRA DOS REIS
9% CEARÁ - JERICOACOARA



TÍQUETE MÉDIO POR VAJANTE

R\$ 9.347,00 DOMÉSTICO
R\$ 15.307,00 INTERNACIONAL

DURAÇÃO DOS PACOTES / VIAGEM 2023 - INBOUND

38% ATÉ 7 DIAS
49% DE 8 A 14 DIAS
11% MAIS DE 14 DIAS

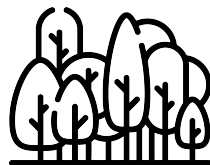


SUSTENTABILIDADE



APOIA PROJETOS NA COMUNIDADE

80% OPERADORAS
64% HOTÉIS

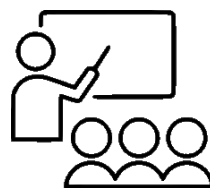


QUAL É O FOCO DO PROJETO?

54% CONSERVAÇÃO E MEIO AMBIENTE
45% EDUCAÇÃO
36% DESENVOLVIMENTO SOCIOECONÔMICO
24% CULTURA E EVENTOS

BENEFICIÁRIOS DIRETOS

56% CRIANÇAS E JOVENS
54% COMUNIDADE EM GERAL



PRINCIPAIS IMPACTOS POSITIVOS

49% FORMAÇÃO E CONHECIMENTO PARA AS
COMUNIDADES
43% CONSERVAÇÃO E PRESERVAÇÃO DA FAUNA
E FLORA DE ECOSISTEMAS BRASILEIROS
32% GERAÇÃO DE RENDA E NOVOS NEGÓCIOS
32% MELHORIA NA IMAGEM DO DESTINO



PRINCIPAIS PRÁTICAS

- 98% LÂMPADAS ECONÔMICAS
- 96% ILUMINAÇÃO NATURAL

- 98% INSPEÇÃO PERIÓDICA NAS CANALIZAÇÕES
- 88% CONTROLE DE ÁGUA NAS DESCARGAS
- 74% PROGRAMA DE TROCAS NÃO DIÁRIAS DE ENXOVAL

- 94% RECICLAGEM DE VIDRO, PAPEL, PAPELÃO, PLÁSTICO
- 78% REUTILIZAÇÃO DE RESÍDUOS ORGÂNICOS

- 94% COMPRA INSUMOS DE PRODUTORES LOCAIS
- 82% TREINAMENTO E CAPACITAÇÃO DE FORNECEDORES LOCAIS
- 78% PRODUTOS DE LIMPEZA BIODEGRADÁVEIS
- 56% HORTA DO EMPREENDIMENTO

- 96% PROGRAMA DE TREINAMENTO PARA COLABORADORES
- 92% MAIORIA DOS COLABORADORES DA COMUNIDADE LOCAL
- 80% PLANO DE CARREIRA PARA COLABORADORES

PLÁSTICO ZERO

- 94% COMPRA DE PRODUTOS A GRANEL
- 94% REDUÇÃO DO USO DO PLÁSTICO
- 56% USO DE DISPENSERS PARA AMENITIES





Editorial

Senac

Coleta e análise de dados

Márcia Akemi Takahashi Baltieri

Júlio César Butuhy

BLTA

Análise de indicadores e texto final

Simone Scorsato

Design

Oscar Alarcón Mantegari

Ilustrações livro “Tons do Brasil”

Gabriel Azevedo



BRAZILIAN LUXURY
TRAVEL ASSOCIATION

